

ヒ グ マ の こ と を
ただ 正 し く 知 ろ う 

ヒグマに

で あ
出遭わな

ほう ほう
方法



と ざん 登山・ハイキング・山菜採り^{など}で

こう どう 行 動 き つ 気を付けること

うす ぐら とき こう どう 薄暗い時に行動しない

かつ どう かつ ぱつ そう ちょう ゆう がた
ヒグマの活動が活発になる早朝や夕方、
ひと き きり あめ かぜ つよ
ヒグマが人に気づきにくい霧や雨、風が強い
とき ちゅう い ひつ よう
時には注意が必要です



たん どり こう どう 単独行動しない

の やま なか こ じん こう どう
野山の中で個人行動をしない
たが はな ひとり こう どう
(お互いに離れず、一人で行動
しないようにしましょう)

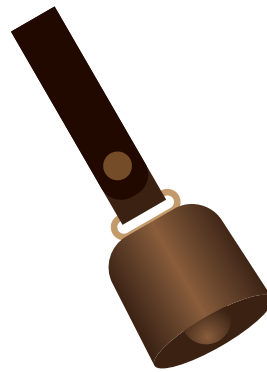
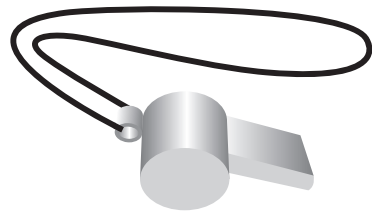


と ざん 登山・ハイキング・山菜採り^{など}で

こう どう 行 動 き つ 気を付けること

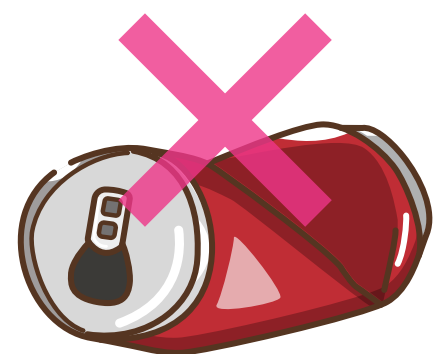
おと だ 音を出しながら^{こう どう}行動する

すず ふえ 鈴や笛（ホイッスル）^{など}等をこまめに鳴らし、
み とお 見通しの悪い^{わる}ところでは、^{おお}大きな^{こえ}声を出したりして、^{ひと}人の^{そん ざい}存在をヒグマに知らせ^しましょう



ごみ ほう ち ゴミを放置^{ほう ち}しない

なま 生ゴミだけでなく^あ空き^{かん}缶やペットボトル、
べん とう 弁当の^{よう き}容器^{かなら}なども^も必ず^{かえ}持ち帰りましょう
つち 土に埋めても^{きゅう かく}ヒグマの^{ひ じょう}嗅覚は非常に
^{すぐ}優れているので、^ほ掘り返^{かえ}されます



と ざん 登山・ハイキング・さん さい と 山菜採り^{など}で

こ う 行 動 気^きを^つ付けること

やき にく 焼肉などの匂いの強い料理・^{た もの}食べ物を
さ 避けましょう

にお つよ た もの 臭いが強い食べ物はヒグマを
ひ よ ば あい 引き寄せる場合があるので、
ひか ほう よ 控えた方が良いでしょう



あし あと 足跡などの痕跡を
み 見つけたら

ちか 近くにヒグマがいるかも

しれません

あわ れい せい すみ 慌てず冷静に速やかに

ひ かえ 引き返しましょう



ヒ グ マ の こ と を
ただ 正 し く 知 ろ う 

ヒグマに

で あ
出遭った

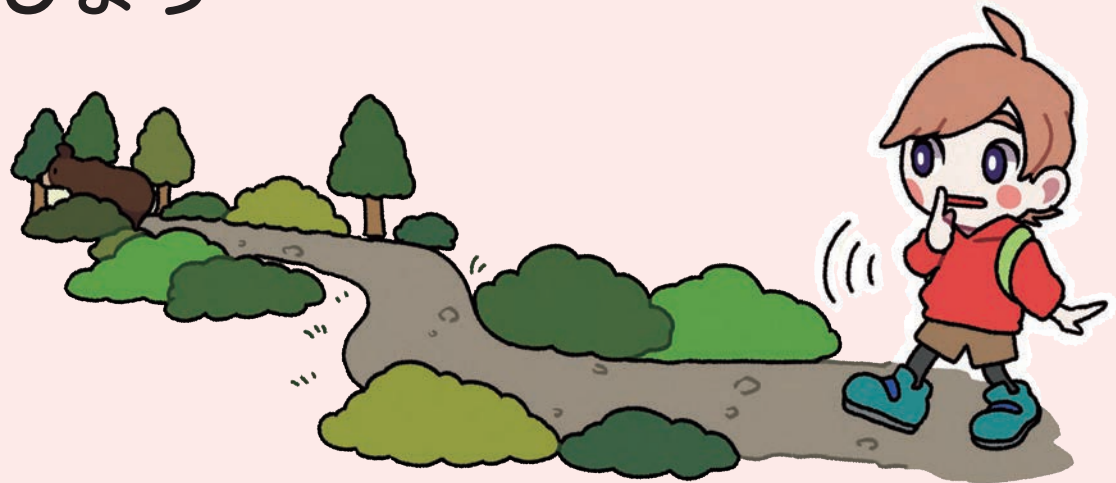
とき
時には



で あ とき こう どう

出遭った時の行動

とお み れい せい ば
遠くに見つけたら冷静にその場から
た さ
立ち去りましょう



き
ヒグマがこちらに気づいたら、
い どう ほう こう み さだ
ヒグマの移動方向を見定めながら
しず た さ
静かに立ち去りましょう

ちか こう たい
近づいてきたらゆっくり後退して
しず た さ
静かに立ち去りましょう



で あ とき こう どう

出遭った時の行動

せ なか はし
背中をみせて走ってはいけません



おそ か くび うし おお
襲い掛かってきたら首の後ろを覆い
じ めん ふ ち めいしょう ふせ
地面に伏せ致命傷を防ぐ



げき たい も ば あい
クマ撃退スプレーを持っている場合は
つか あん ぜん そう ち はず じゅん び
すぐに使えるように安全装置を外して準備
しましょう

げき たい つか かた

クマ撃退スプレーの使い方

ふん しゃ きょ り やく メートル し よう ほん どう
噴射距離が約5mなので、使用できるのは本当に
おそ おそ かぎ
ヒグマに襲われそうなときに限られます

※持ち歩く際には、すぐに使用できるよう腰など
こし
に装着しておきましょう



写真提供/知床財団

やってはいけないこと

ちか おお ごえ だ 近くで大声を出す

かん だか さけ こえ
甲高い叫び声はヒグマにとってもストレスを
あた
与えるのでヒグマを刺激してしまいます

せ なか はし に 背中をみせて走って逃げる

に お
ヒグマは逃げるものを追いかける
しゅう せい
習性があります

いし な 石を投げるなど

し げき
ヒグマを刺激してしまいます

こ ちか 子グマに近づかない

ちか はは か のう せい
近くに母グマがいる可能性があります

こ まも しん けい しつ こう げき てき
子グマを守るために神経質・攻撃的になる

ば あい おお ば
場合が多いため、すぐにその場から

た さ
立ち去りましょう